

148 FIRMOWE SPOTKANIE ZE SZTUK

SABINA SALAMON - KONIECZNY



Kompozycja, 60 x 45

 **Elektromontaż**
Rzeszów SA
www.elektromontaz.com.pl

 **PODKARPACKIE**
TOWARZYSTWO
ZACHĘTY
SZTUK PIĘKNYCH

www.podkarpackazacheta.pl



Złote pola, 60 x 60

ELEKTROMONTAŻ RZESZÓW S.A.
PODKARPACKIE TOWARZYSTWO ZACHĘTY SZTUK PIĘKNYCH

RZESZÓW - 2019 - marzec

SABINA SALAMON-KONIECZNY

Urodziłam się w 1962 roku w Gorlicach. Mój ojciec był artystą – absolwentem Krakowskiej Akademii Sztuki ASP, tak że sztuka była zawsze ważną częścią mojego życia. Moja miłość do kolorów i form zaczęła się, kiedy byłam jeszcze małym dzieckiem i zawsze było dla mnie oczywiste, że moje studia będą związane ze sztuką. Jestem absolwentką Instytutu Wychowania Artystycznego Uniwersytetu UMCS w Lublinie – dyplom uzyskałam w 1992 roku w pracowni profesora Mariana Stelmasika. Moje obrazy prezentowałam na wielu wystawach indywidualnych i zbiorowych. Brałam również udział w wystawach związanych z aukcjami dzieł sztuki na cele charytatywne, m.in. aukcjami Towarzystwa Pomocy Świętego Brata Alberta. Latem chętnie uczestniczę w plenerach. Malarstwo jest moją pasją, moim zawodem, moim sposobem na życie. Od zawsze poświęcam malarstwu każdą wolną chwilę. Chociaż malarstwo olejne jest moim ulubionym środkiem wyrazu, staram się nie poprzestawać tylko na nim. Wciąż staram się znajdować nowe techniki, ponieważ jestem przekonana, że każda technika daje nowe możliwości, rozwija i jednocześnie stanowi wyzwanie. Inspiruje mnie wszystko, co mnie otacza. Każda część otaczającego świata urzeka mnie swym pięknem a to dlatego, abym mogła wydobyć z głębi siebie mój wewnętrzny świat i przelać go na płótno.



Wierzba, 30 x 40

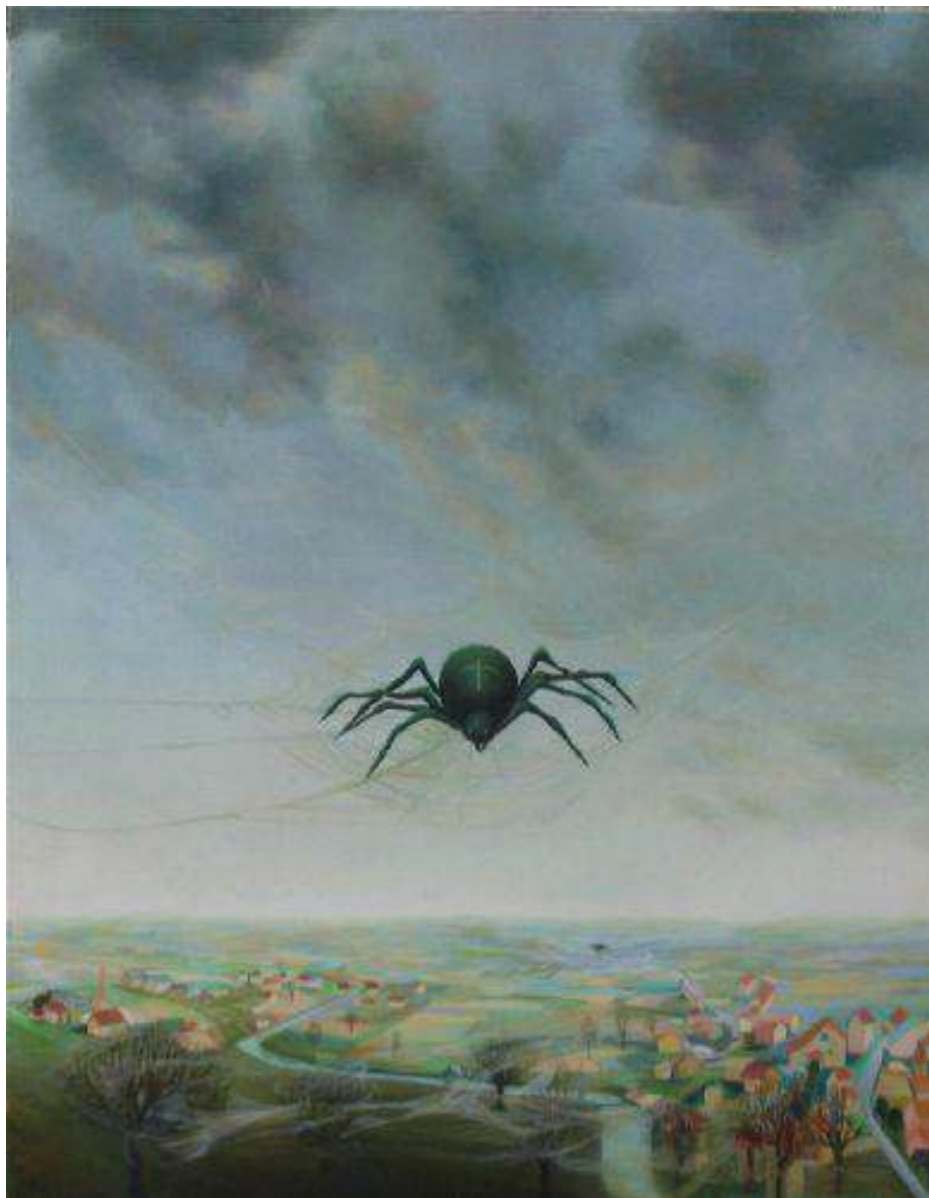


W ogrodzie, 60 x 60

Nic, co by mogło się przydać nie znajdziemy w tej krainie Sabiny Salamon-Konieczny. Mimo, iż większość jej obrazów przedstawia rozległy pejzaż z ogromem nieba aż po odległy horyzont, krajobraz za każdym razem inny, jest to jednak widok z tego samego okna. Fragment, na który padnie wzrok przybliży się, powiększa - widać łąkę gdzie na grubej oplecionej powojem łodydze wyrasta miasto, w innym miejscu skaliste zbocze z kamienną bramą do nikąd, tam znowu w dolinie nad rzeką rozpina nad spokojnymi wsiami swoją pajęczynę olbrzymi pająk. W końcu nie wiadomo czy to okno jest czarodziejskie, czy może taką niezwykłą władzę ma Sabina.

I tak tu jest - rozważa, spokój, milczenie a jeśli zagrożenie to zaledwie przeczuwane. Ale czasami daje się Sabina ponieść emocjom i w ten czas logikę kompozycji jej obrazów zakłócają postacie z zupełnie innego świata, owszem piękne ale zupełnie zwyczajną a nie malarską urodą. Intuicyjność, wrażliwość i szczerłość to cechy tego malarstwa, które mieści się we współczesnym nurcie fantazji związanego z nazwiskami Kazimierza Mikulskiego, Marii Anto czy Anny Günter.

Julian Ataman



W małym miasteczku, 90 x 70



Nadmorski pejzaż, 50 x 60



Kompozycja z wieżami, 60 x 50



Pogodny dzień, 60 x 50